



# O Mito do Milagre Econômico Chileno

José Luis Oreiro

Departamento de Economia  
da Universidade de Brasília

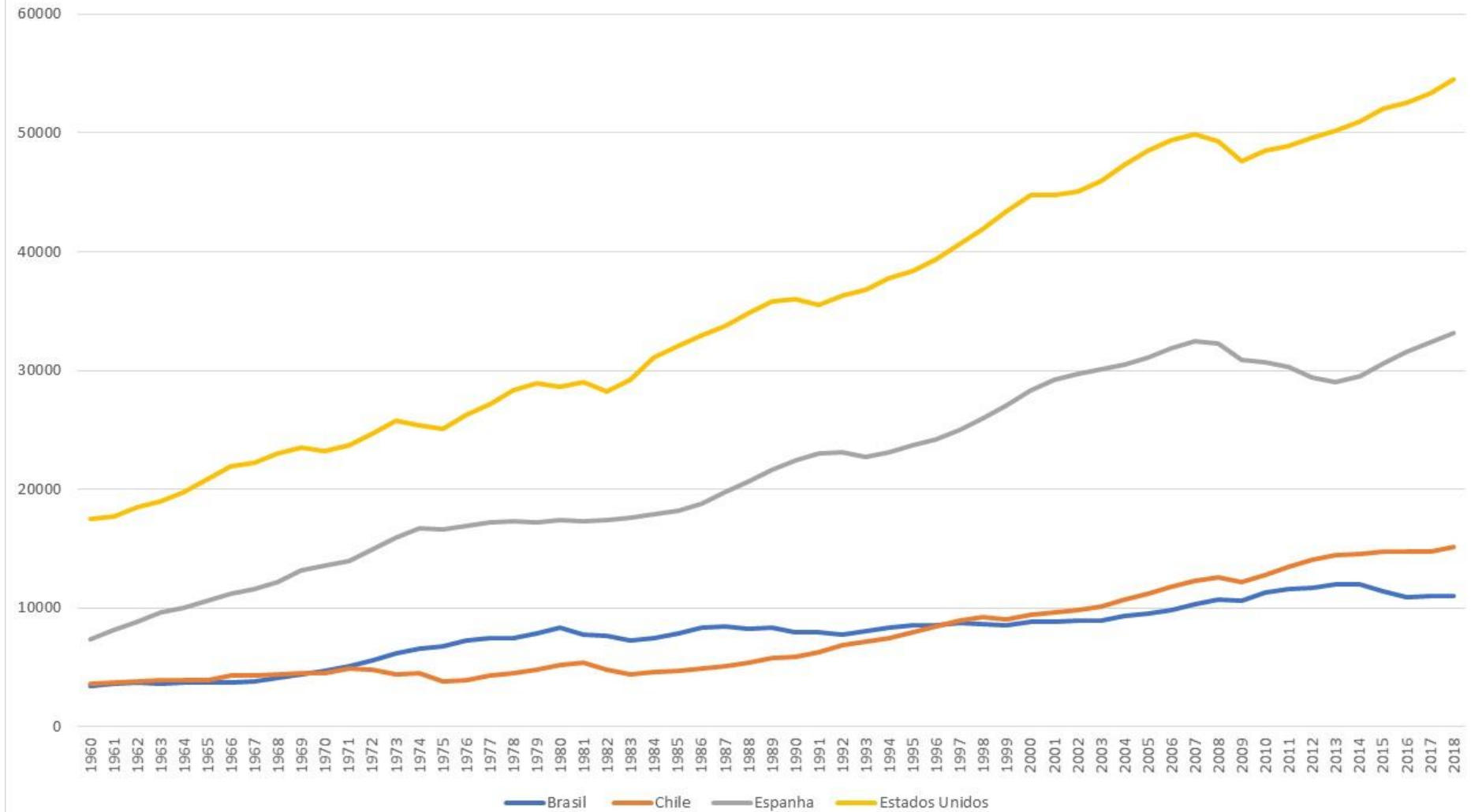
Pesquisador Nível IB do  
CNPq



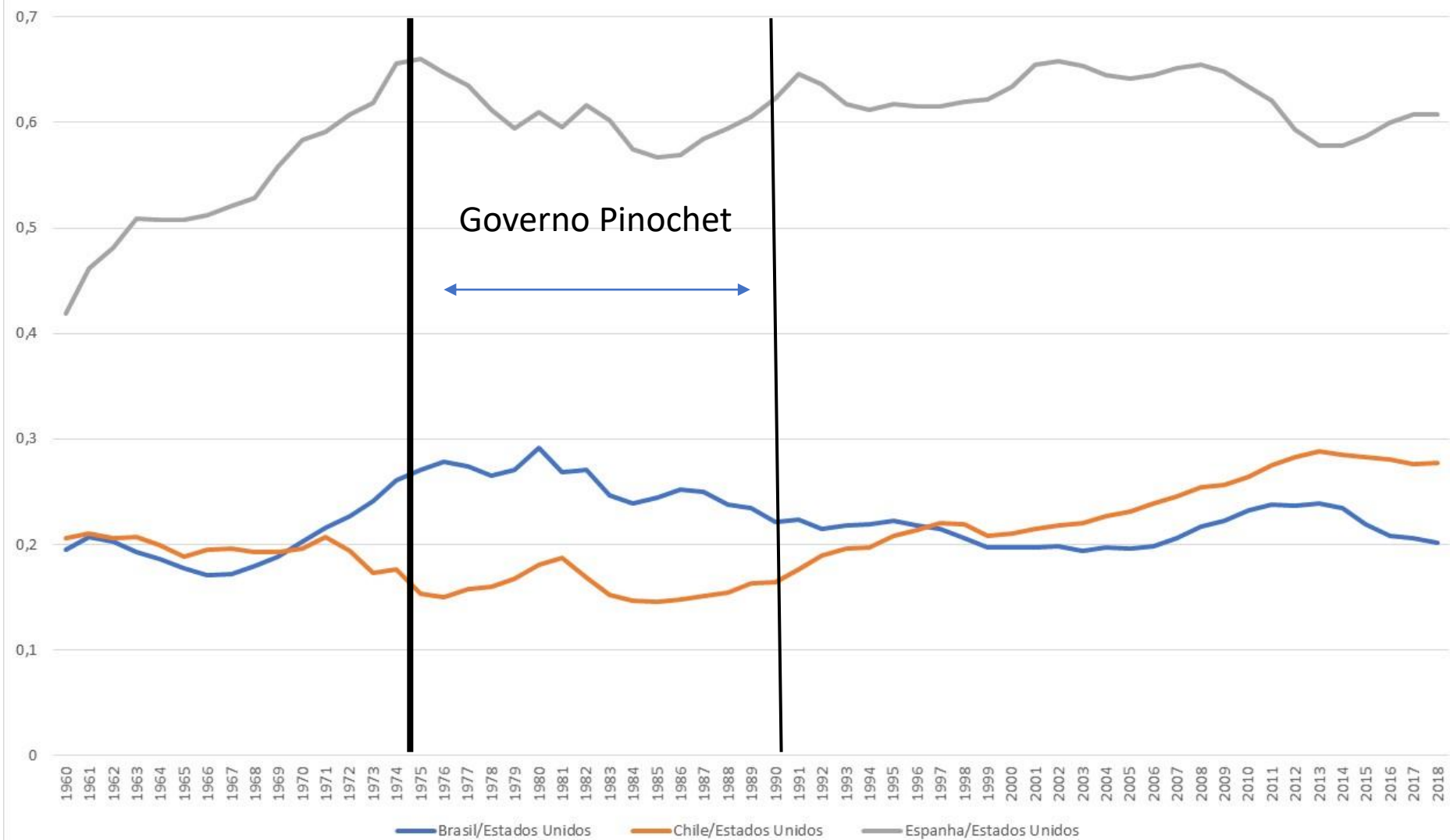
# O Globo

- **Guedes defende capitalização para Previdência e diz que Chile 'virou a Suíça da América Latina'**
- No país, 79% das pensões pagas entre 2007 e 2014 eram inferiores a um salário mínimo
- **Manoel Ventura**
- 15/02/2019 - 19:05 / Atualizado em 15/02/2019 - 19:31

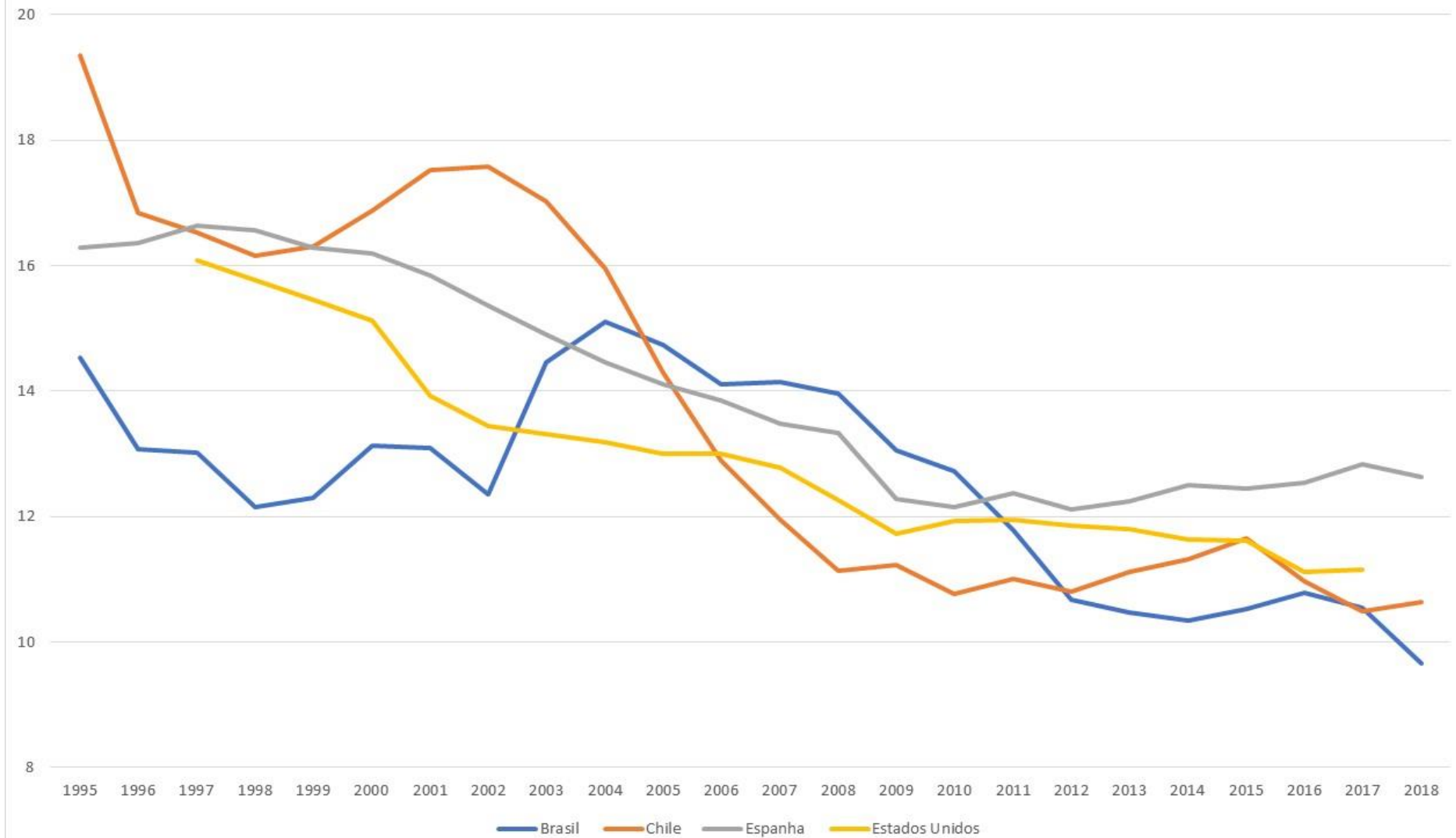
Evolução da Renda Per-Capita em US\$ de 2010 do Brasil, Chile, Espanha e Estados Unidos (1960-2019),  
Dados do Banco Mundial



Evolução do Hiato de Renda Per-Capita (1960-2018)



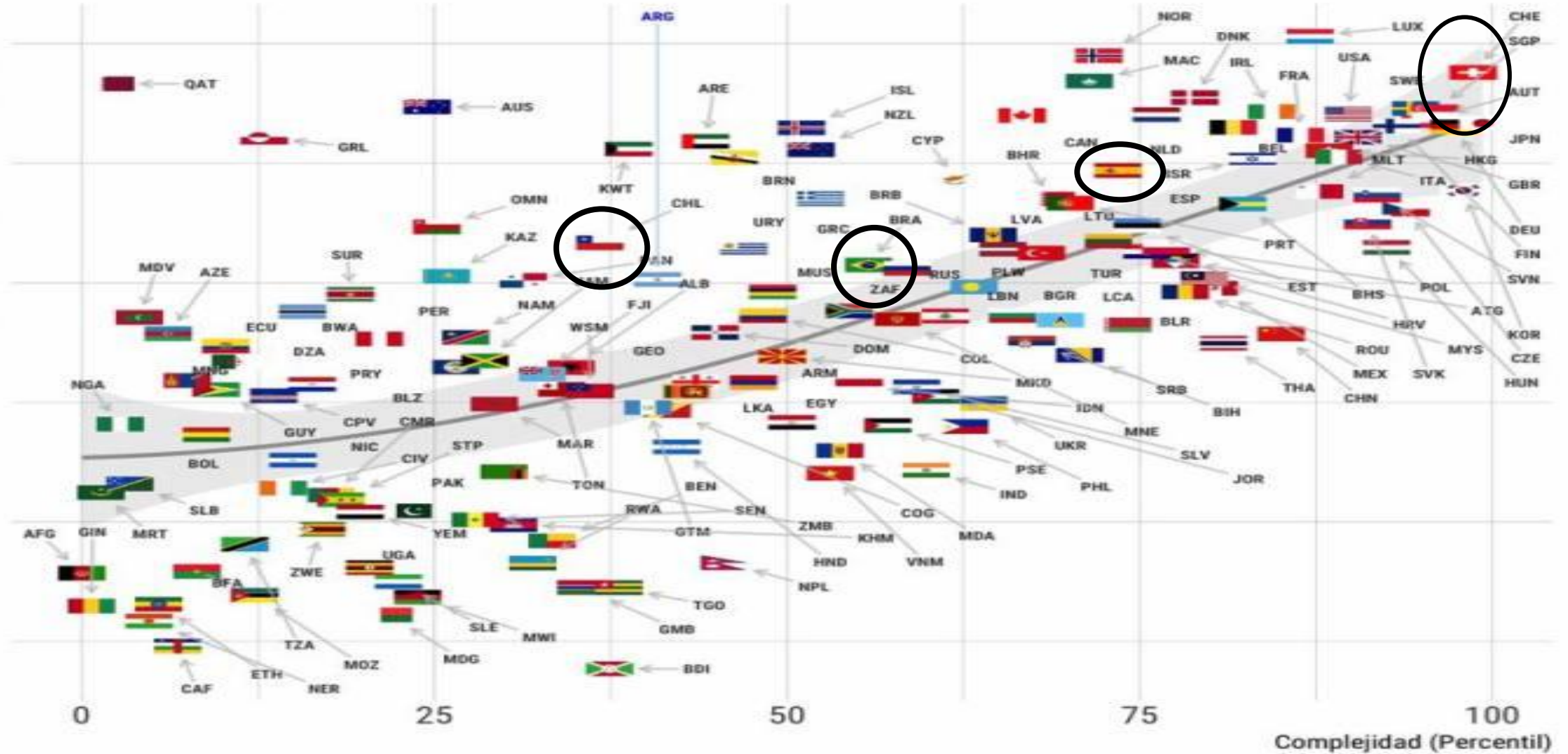
Evolução da Participação da Indústria de Transformação no PIB (1995-2018)



# Complejidad Económica y PBI per Cápita

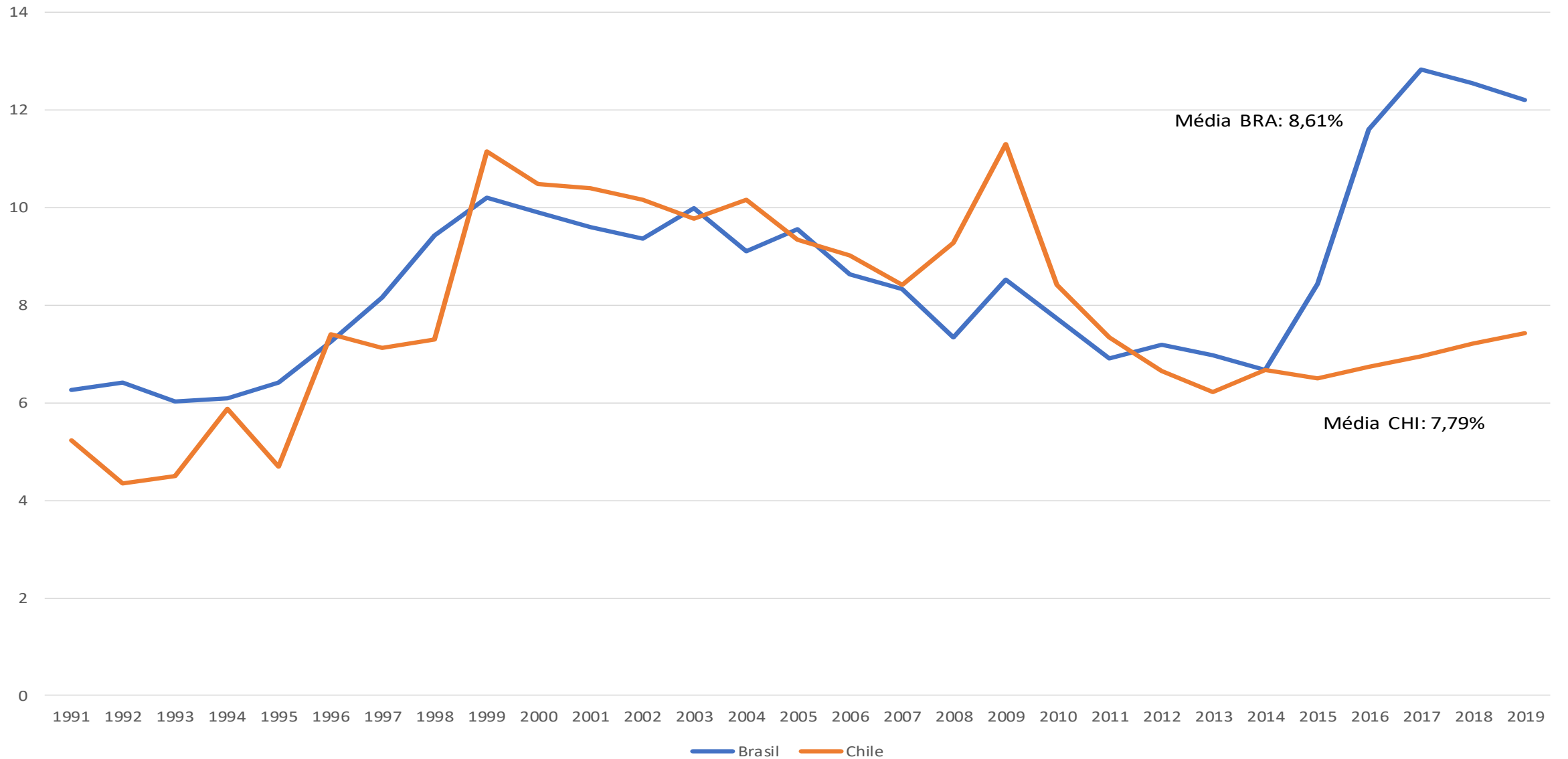
Año 2014

PBI per Cápita (USD de 2010, en logaritmos)



F.García Díaz en base a COMTRADE (metodología de Hausmann e Hidalgo)

Taxa de Desemprego como % da Força de Trabalho (1991-2019)



Renda dos 10% mais ricos da população antes dos impostos

Ano	Chile	Espanha	Brasil
2004	0.53960001	0.2868	0.5478
2005	0.52310002	0.28639999	0.551
2006	0.52609998	0.2904	0.55470002
2007	0.55699998	0.29539999	0.54939997
2008	0.53549999	0.29550001	0.56199998
2009	0.551	0.2978	0.54970002
2010	0.55549997	0.2931	0.5521
2011	0.53680003	0.29840001	0.56529999
2012	0.53329998	0.29589999	0.55419999
2013	0.53049999	0.29210001	0.54890001
2014	0.54119998	0.2902	0.54610002
2015	0.54890001	0.30360001	0.55559999
2016		0.30700001	



**Table 2: Expense by Economic Type**

**Country:** Brazil  
**Sector:** Budgetary central government  
**Unit:** Percent of GDP  
**Scale:** Units

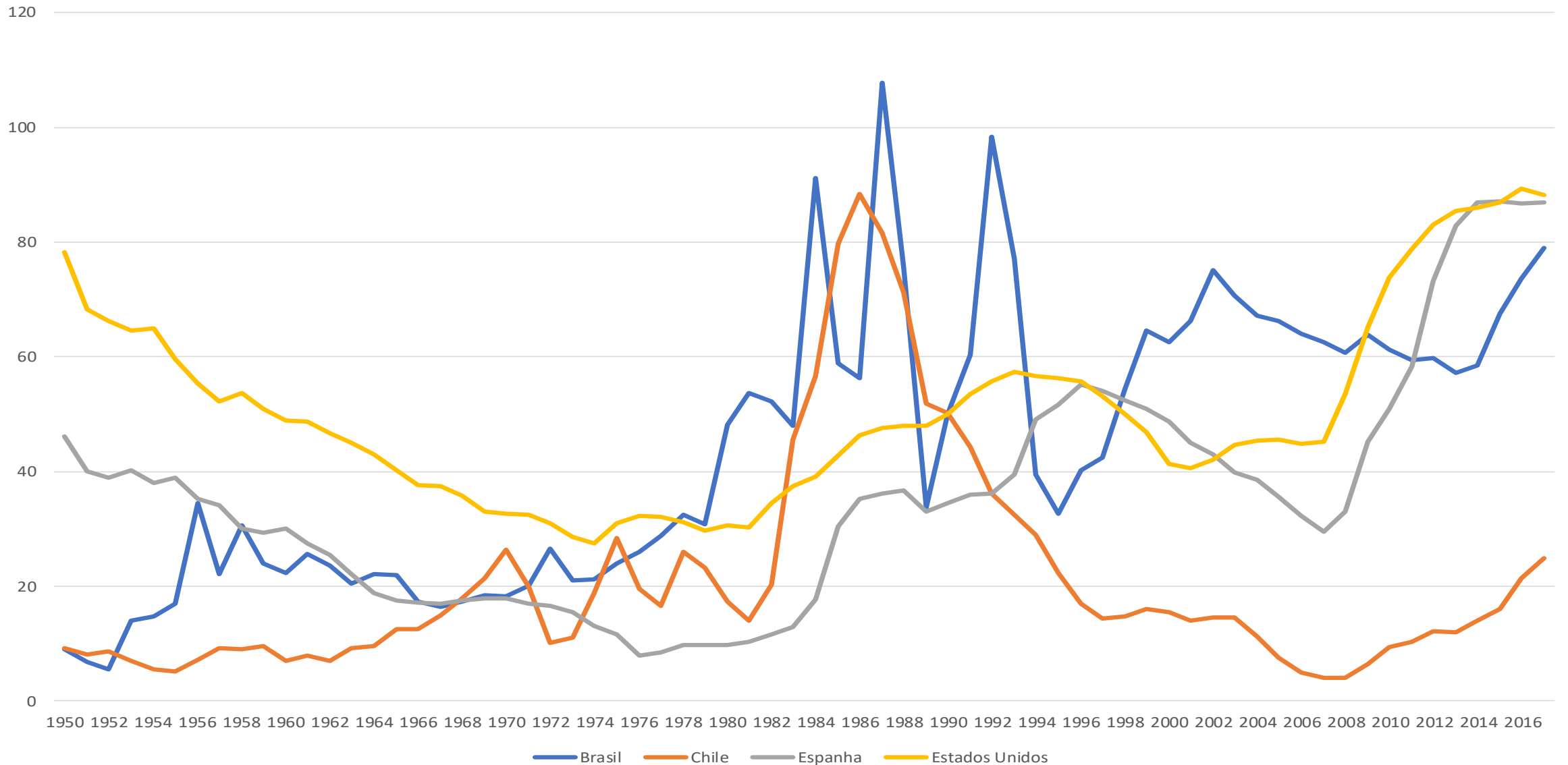
		2010	2011	2012	2013	2014	2015	2016	2017
<b>GF2</b>	<b>Expense</b>	28,95	29,36	28,75	28,70	29,80	34,42	33,91	33,01
<b>GF21</b>	<b>Compensation of employees</b>	4,19	4,00	3,79	3,77	3,80	4,03	4,02	4,22
<b>GF211</b>	<b>Wages and salaries</b>	2,52	2,41	2,28	2,28	2,28	2,47	2,43	2,50
<b>GF212</b>	<b>Employers' social contributions</b>	1,67	1,59	1,51	1,49	1,52	1,57	1,59	1,72
<b>GF22</b>	<b>Use of goods and services</b>	1,09	1,03	1,01	1,04	1,04	1,10	1,17	1,04
<b>GF23</b>	<b>Consumption of fixed capital</b>	0,47	0,45	0,43	0,42	0,43	0,46	0,48	0,49
<b>GF24</b>	<b>Interest expense</b>	7,05	7,59	6,89	6,87	7,38	11,68	9,70	8,80
<b>GF241</b>	<b>Interest expense to nonresidents</b>	0,53	0,65	0,54	0,56	0,78	1,13	1,02	0,70
<b>GF242</b>	<b>Interest expense to residents other than gen govt</b>	6,04	6,46	5,98	5,98	6,23	10,08	8,17	7,68
<b>GF243</b>	<b>Interest expense to other gen gov</b>	0,48	0,48	0,37	0,33	0,37	0,48	0,51	0,42
<b>GF25</b>	<b>Subsidies expense</b>	0,16	0,27	0,30	0,47	0,52	0,41	0,43	0,33
<b>GF251</b>	<b>Subsidies expense to public corporations</b>	0,00	0,00	0,00	0,00	0,00	0,00	0,00	0,00
<b>GF252</b>	<b>Subsidies expense to private enterprises</b>	0,16	0,27	0,30	0,47	0,52	0,41	0,43	0,33
<b>GF253</b>	<b>Subsidies expense to other sectors</b>	0,00	0,00	0,00	0,00	0,00	0,00	0,00	0,00
<b>GF26</b>	<b>Grants expense</b>	5,73	5,74	5,74	5,34	5,43	5,26	5,66	5,30
<b>GF261</b>	<b>Grants expense to foreign govts</b>	0,00	0,00	0,00	0,00	0,00	0,00	0,00	0,00
<b>GF262</b>	<b>Grants expense to int orgs</b>	0,03	0,03	0,03	0,04	0,05	0,05	0,07	0,05
<b>GF263</b>	<b>Grants expense to other gen govt</b>	5,70	5,71	5,72	5,30	5,37	5,22	5,59	5,24
<b>GF2631</b>	<b>Grants expense to other gen govt: current</b>	5,31	5,40	5,29	5,03	5,08	4,99	5,30	5,06
<b>GF2632</b>	<b>Grants expense to other gen govt: capital</b>	0,39	0,32	0,42	0,28	0,29	0,22	0,29	0,18
<b>GF27</b>	<b>Social benefits expense</b>	10,11	9,96	10,19	10,35	10,73	11,13	12,16	12,64
<b>GF271</b>	<b>Social security benefits expense</b>	7,29	7,21	7,43	7,54	7,88	8,21	9,12	9,49
<b>GF272</b>	<b>Social assistance benefits expense</b>	0,97	0,99	1,09	1,17	1,19	1,19	1,25	1,26
<b>GF273</b>	<b>Employment-related social benefits expense</b>	1,85	1,76	1,67	1,64	1,66	1,73	1,78	1,88
<b>GF28</b>	<b>Other expense</b>	0,15	0,32	0,39	0,44	0,48	0,34	0,28	0,19
<b>GF281</b>	<b>Property expense other than interest</b>	0,00	0,00	0,00	0,00	0,00	0,00	0,00	0,00
<b>GF282</b>	<b>Expense on other transfers</b>	0,15	0,32	0,39	0,44	0,48	0,34	0,28	0,19
<b>GF2821</b>	<b>Expense on other transfers, current</b>	0,11	0,09	0,12	0,14	0,12	0,13	0,11	0,08
<b>GF2822</b>	<b>Expense on other transfers, capital</b>	0,04	0,23	0,27	0,30	0,37	0,21	0,17	0,11

## Table 2: Expense by Economic Type

**Country:** Chile  
**Sector:** Budgetary central government  
**Unit:** Percent of GDP  
**Scale:** Units

		2018
<b>GF2</b>	<b>Expense</b>	22,37
<b>GF21</b>	<b>Compensation of employees</b>	4,83
<b>GF211</b>	<b>Wages and salaries</b>	4,83
<b>GF212</b>	<b>Employers' social contributions</b>	0,00
<b>GF22</b>	<b>Use of goods and services</b>	1,92
<b>GF23</b>	<b>Consumption of fixed capital</b>	0,75
<b>GF24</b>	<b>Interest expense</b>	0,87
<b>GF241</b>	<b>Interest expense to nonresidents</b>	0,13
<b>GF242</b>	<b>Interest expense to residents other than gen govt</b>	0,74
<b>GF243</b>	<b>Interest expense to other gen gov</b>	0,00
<b>GF25</b>	<b>Subsidies expense</b>	0,67
<b>GF251</b>	<b>Subsidies expense to public corporations</b>	0,00
<b>GF252</b>	<b>Subsidies expense to private enterprises</b>	0,66
<b>GF253</b>	<b>Subsidies expense to other sectors</b>	0,00
<b>GF26</b>	<b>Grants expense</b>	2,05
<b>GF261</b>	<b>Grants expense to foreign govts</b>	0,00
<b>GF262</b>	<b>Grants expense to int orgs</b>	0,02
<b>GF263</b>	<b>Grants expense to other gen govt</b>	2,03
<b>GF2631</b>	<b>Grants expense to other gen govt: current</b>	1,92
<b>GF2632</b>	<b>Grants expense to other gen govt: capital</b>	0,11
<b>GF27</b>	<b>Social benefits expense</b>	4,90
<b>GF271</b>	<b>Social security benefits expense</b>	3,08
<b>GF272</b>	<b>Social assistance benefits expense</b>	1,69
<b>GF273</b>	<b>Employment-related social benefits expense</b>	0,13
<b>GF28</b>	<b>Other expense</b>	6,38
<b>GF281</b>	<b>Property expense other than interest</b>	0,00
<b>GF282</b>	<b>Expense on other transfers</b>	6,38
<b>GF2821</b>	<b>Expense on other transfers, current</b>	4,86
<b>GF2822</b>	<b>Expense on other transfers, capital</b>	1,52

Dívida Pública como % do PIB, países selecionados (1950-2017). Dados do FMI





# Contacto

- E-mail:
  - [joreiro@unb.br](mailto:joreiro@unb.br).
- Web-Site
  - [www.joseluisoreiro.com.br](http://www.joseluisoreiro.com.br).
- Blog:
  - [www.jlcoreiro.wordpress.com](http://www.jlcoreiro.wordpress.com).