



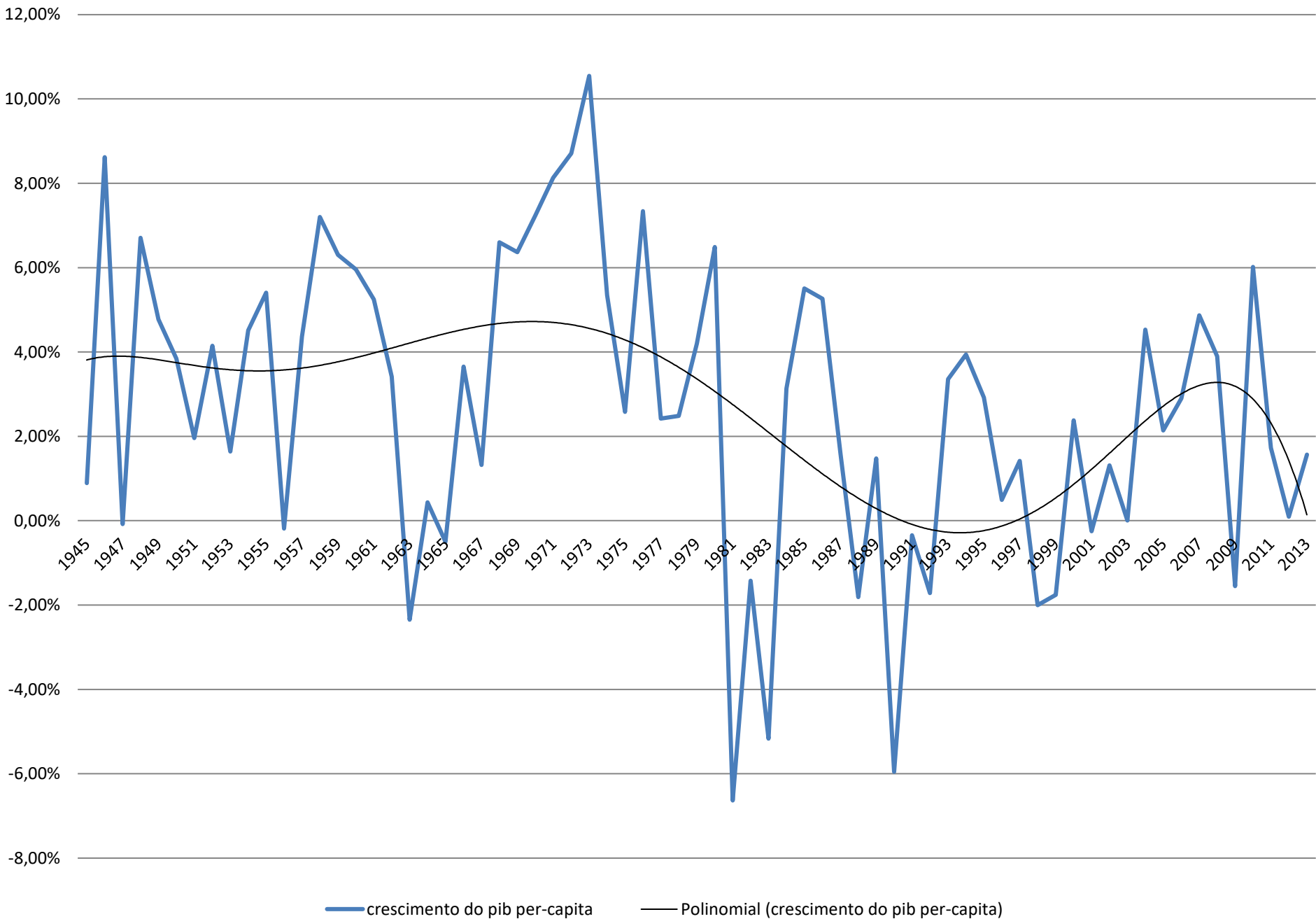
Crescimento da Economia Brasileira (1945-2013)

José Luis Oreiro

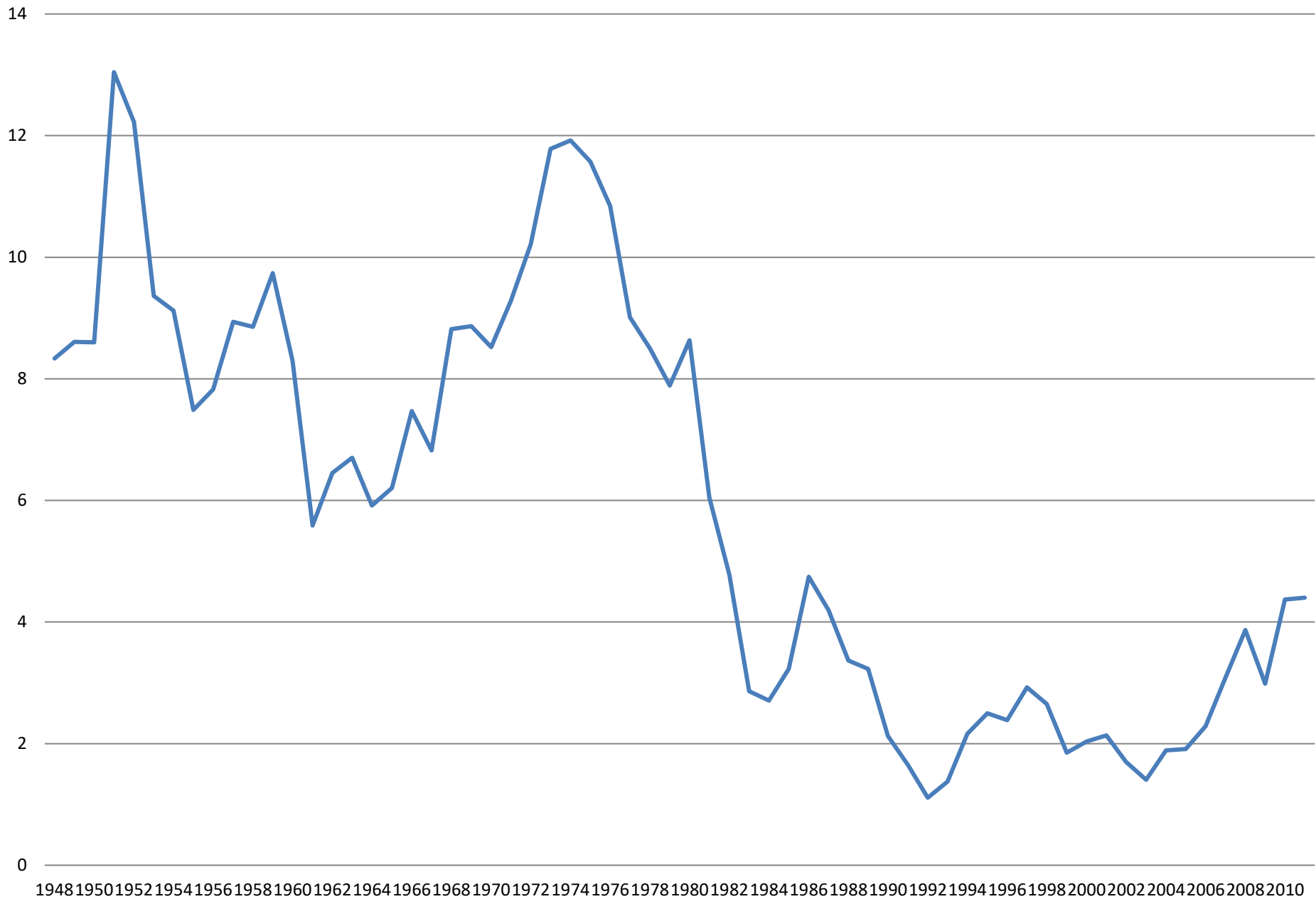
Professor do Departamento de
Economia da Universidade de Brasília

Pesquisador Nível IB do CNPq

Taxa de Crescimento do PIB per-capita no Brasil , US\$ de 2013 (1945-2013)

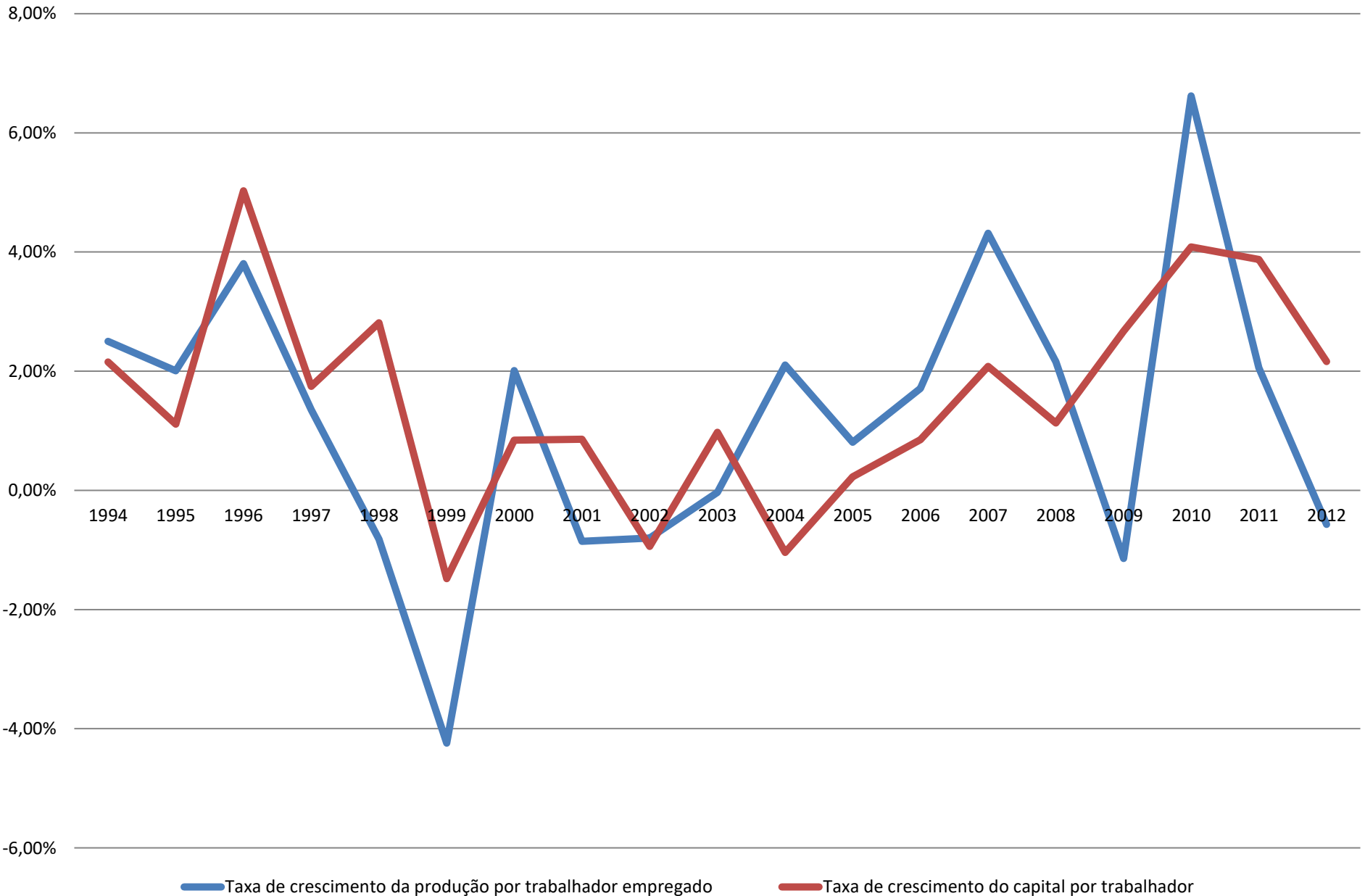


Taxa de Crescimento do Estoque de Capital no Brasil (1948-2011)



— Taxa de Crescimento do Estoque de Capital

Evolução da Taxa de Crescimento do Produto por Trabalhador e do Estoque de Capital por Trabalhador no Brasil (1994-2012)



Progresso Técnico e Acumulação de Capital no Brasil (1994-2012)

Período	Taxa de crescimento do produto por trabalhador	Taxa de crescimento do estoque de capital	Taxa de crescimento da população ocupada	Taxa de crescimento do capital por trabalhador	Taxa Natural de Crescimento
1994-2012	1,21%	3,40%	1,86%	1,53%	3,07%
1994-2002	0,55%	3,36%	2,01%	1,35%	2,56%
2003-2012	1,80%	3,46%	1,73%	1,70%	3,53%

Desaceleração do ritmo de acumulação de capital no Brasil

Período	Taxa de Crescimento do Estoque de Capital	Taxa de Investimento a Preços Correntes	Preço Relativo dos Bens de Capital	Produtividade do Capital
1980-1984	7,68%	21,26%	1,11	0,72
1985-1989	6,93%	22,93%	1,30	0,63
1990-1994	4,28%	20,35%	1,33	0,63
1995-1999	3,43%	17,19%	1,08	0,57
2000-2004	2,62%	17,04%	1,17	0,57
2005-2009	3,34%	17,81%	1,17	0,58
2010-2012	4,33%	19,13%	1,10	N.A
Var% 1980-2012	-43,53%	-10,42%	+1,53%	-19,93%

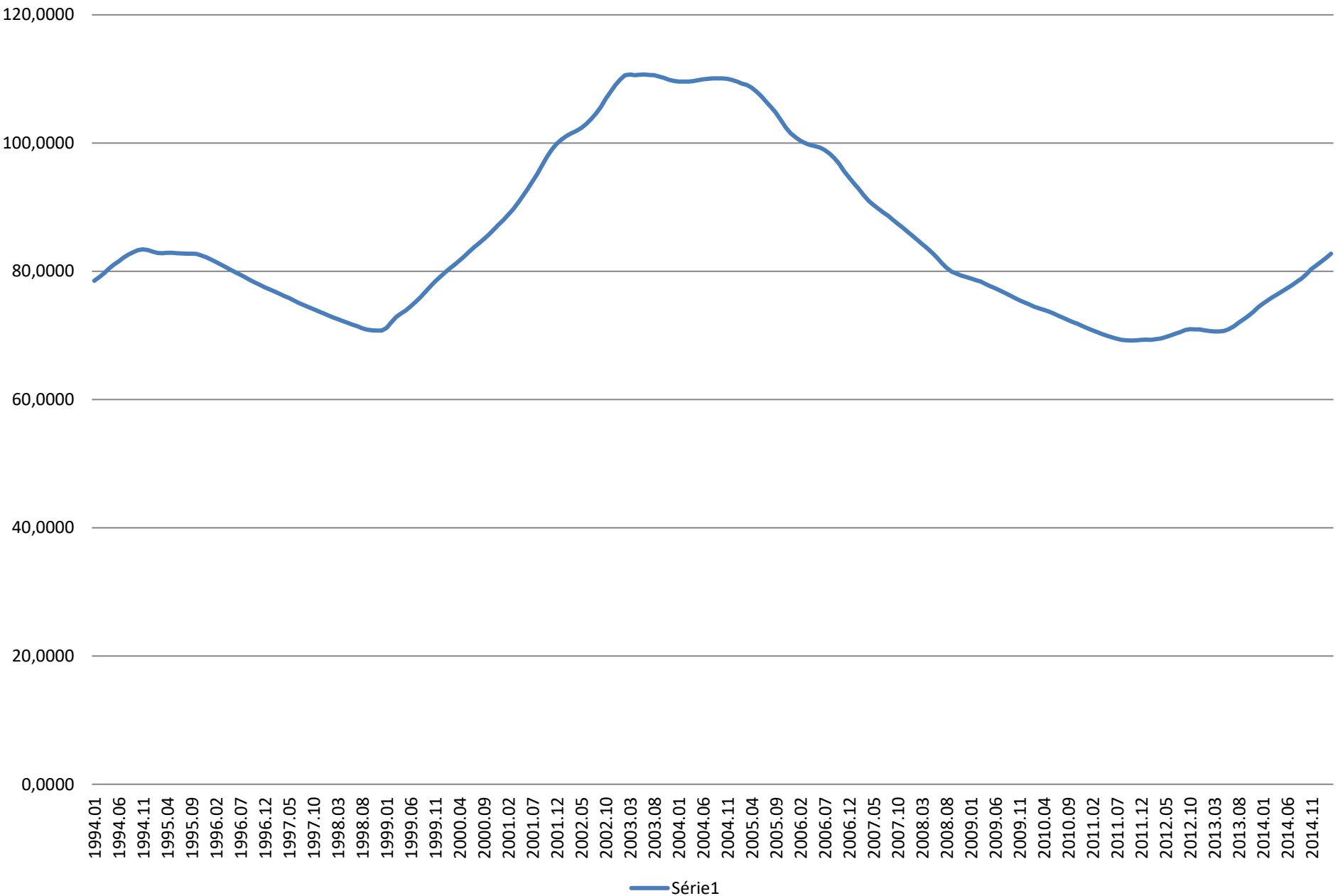
Quais motivos levaram a queda da taxa de investimento?

- A literatura teórica aponta para as seguintes variáveis como determinantes do investimento:
 - Grau de utilização da capacidade produtiva (efeito acelerador)
 - Participação dos lucros na renda (efeito lucratividade)
 - Taxa real de câmbio (efeito competitividade externa).
 - Taxa real de juros (efeito custo do capital).

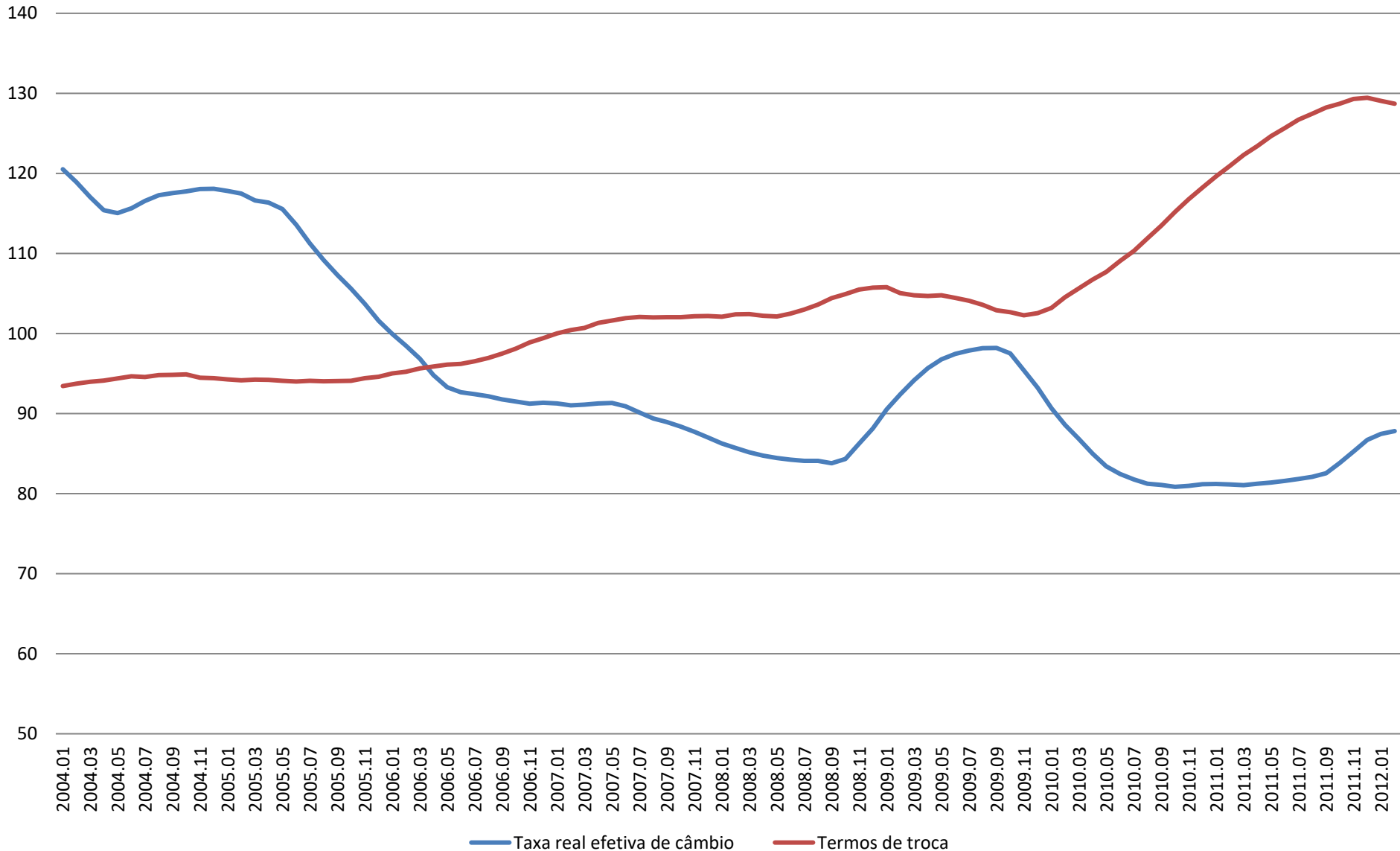
Prendam os suspeitos de sempre ...

Período	Taxa de Investimento a preços correntes	Grau de Utilização da Capacidade Produtiva	Taxa Real Efetiva de Câmbio	Taxa Real de Juros (Ex-post)
1980-1984	21,36%	76,9%	102,5	0,03%
1984-1989	22,93%	80,2%	105,9	-4,7%
1990-1994	20,35%	75,4%	88,4	0,2%
1995-1999	17,19%	81,88%	86,2	20,38%
2000-2004	17,04%	80,8%	123,16	9,31%
2005-2009	17,81%	83,4%	88,5	8,58%
2010-2012	19,13%	86,2%	79,54	3,6%
Var% 1980-2012	-10,42%	+9,53%	-22,44%	+10.500%

Taxa Real Efetiva de Câmbio - Manufaturados - Exportações. Média Móvel dos últimos 5 anos (Jan.1994 - Mar.2015)



Taxa real efetiva de câmbio e termos de troca da economia brasileira (2004/01-2012/01)

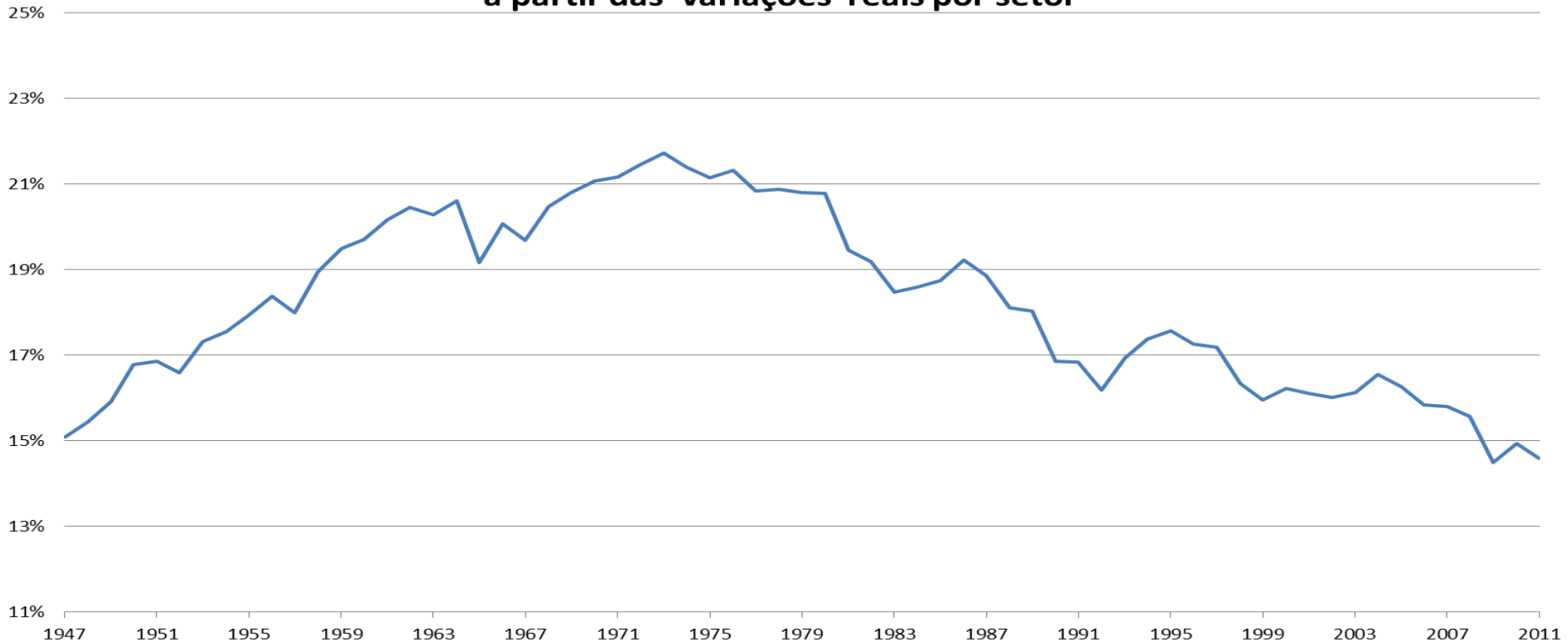


Fonte : IPEADATA, Elaboração própria

A Evolução da Estrutura Produtiva do Brasil (1947-2011)

Participação da indústria de transformação no valor adicionado a preços constantes de 2011

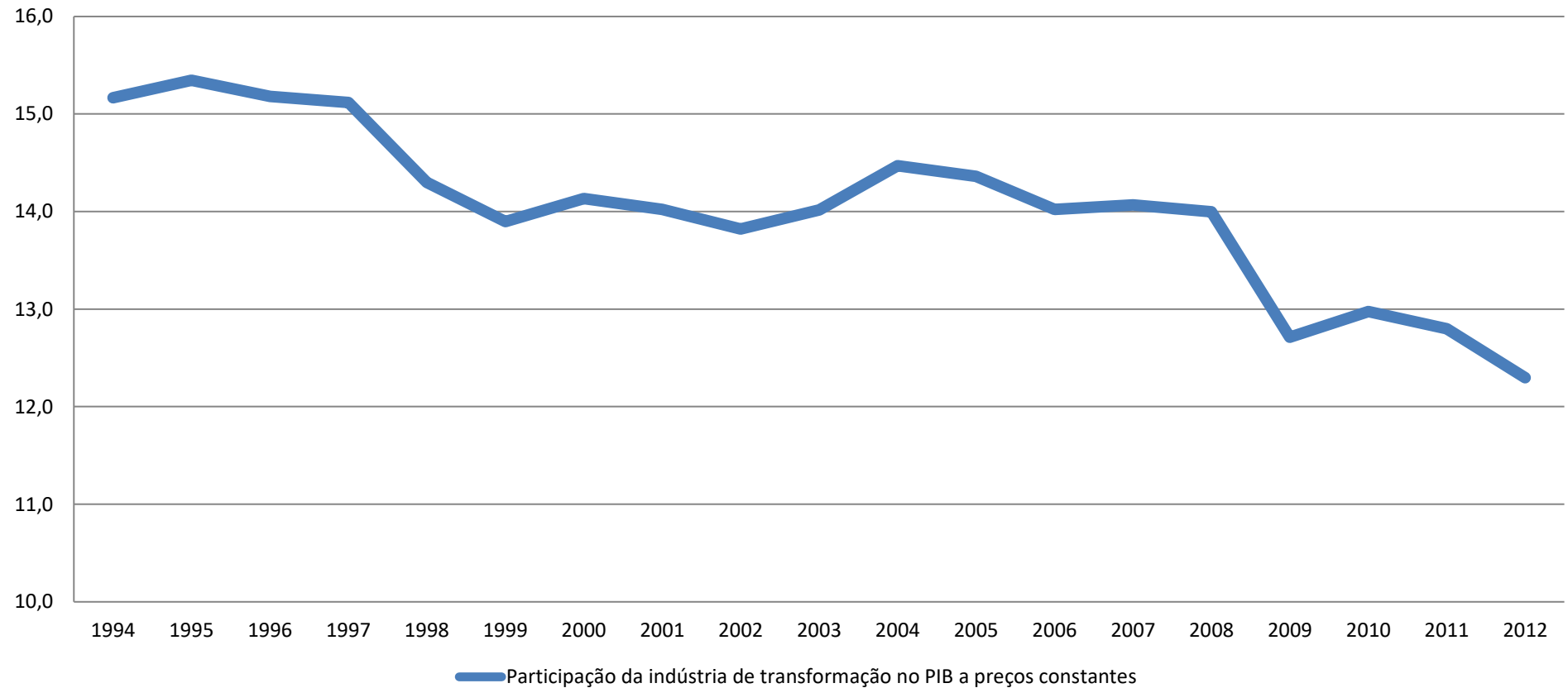
Fonte: IPEADATA, com cálculos do autor, a partir das variações reais por setor



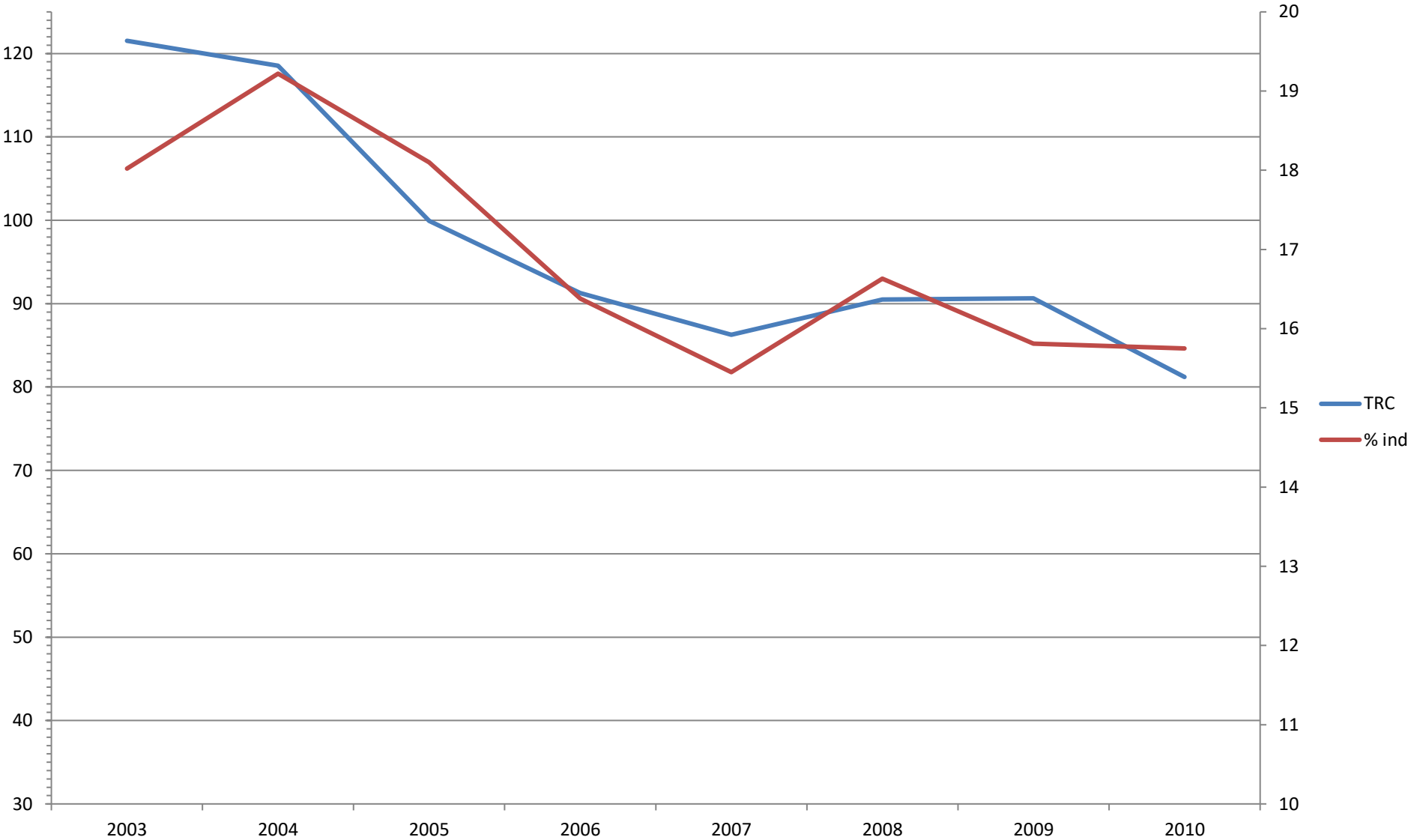
Fonte : Marconi e Rocha (2011)

Desindustrialização e Mudança Estrutural no Brasil (1994-2012)

Evolução da Participação da indústria de transformação no PIB a preços constantes (1994-2012)



Evolução da Taxa Real Efetiva de Câmbio e da Participação da Indústria de Transformação no PIB da Economia Brasileira (2003-2010)



Fonte : IPEADATA, Elaboração própria

Taxa de Crescimento do PIB Per-Capita e Taxa de Variação da Participação da Indústria de TTransformação no PIB (1981-2012)

